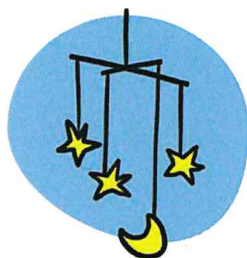
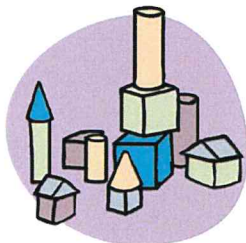


# Qu'est-ce que le service de puériculture ?

---



De la naissance jusqu'à l'âge de 4 ans, des infirmières spécialisées dans la petite enfance vous soutiennent dans votre rôle de parents. Elles répondent à vos questions et vous accompagnent dans vos choix, ceci lors de consultations individuelles ou d'activités de groupe.

## QUELS DOMAINES ?

L'alimentation, l'allaitement, le sommeil, la santé, les soins, le développement, la prévention des accidents, l'éducation, l'épuisement parental, ...

## OÙ SOMMES-NOUS ?

Dans nos centres de consultations parents-enfants, dans les communes proches de vous, à domicile, par téléphone, par email et sur Facebook (Famille & CO).

---

### SARINE CAMPAGNE

Avry-Bourg 2  
1754 Avry

### GRUYÈRE

Rue de la Sionge 67  
1630 Bulle

### BROYE

Rue St-Laurent 5  
1470 Estavayer-le-Lac



**026 347 38 83**  
puericulture@croix-rouge-fr.ch

**Croix-Rouge fribourgeoise**  
**Freiburgisches Rotes Kreuz**   
Association cantonale de la Croix-Rouge suisse